

Datenblatt

Erdungsdurchführung - Zubehör

Bestellnummer: **GMA.FR.A4**

Bezeichnung:

Kreuzklemme V4A,
für Erdungsfestpunkt mit Anschluss M12

Kreuzklemme mit Gewindebolzen nach DIN EN 62561-1 für den Anschluss von Erdungsfestpunkten mit Innengewinde.

Werkstoff Klemme: Edelstahl V4A
Ausführung Klemme: 2-teilig, flach/rund
Klemme(Länge x Breite): 70 x 70 mm
Gewindebolzen: M12x25, mit Sechskantmutter



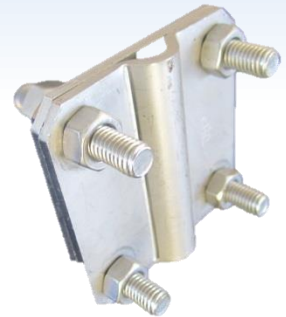
Bestellnummer: **GMA.FR.VZ**

Bezeichnung:

Kreuzklemme verzinkt,
für Erdungsfestpunkt mit Anschluss M12

Kreuzklemme mit Gewindebolzen nach DIN EN 62561-1 für den Anschluss von Erdungsfestpunkten mit Innengewinde.

Werkstoff Klemme: Stahl verzinkt
Ausführung Klemme: 2-teilig, flach/rund
Klemme(Länge x Breite): 70 x 70 mm
Gewindebolzen: M12x25, mit Sechskantmutter



Bestellnummer: **GMA.AB.A4**

Bezeichnung:

**Anschlussbolzen M12 mit Muttern
und Unterlegscheiben**
für Erdungsfestpunkt mit Anschluss M12

Kreuzklemme mit Gewindebolzen nach DIN EN 62561-1 für den Anschluss von Erdungsfestpunkten mit Innengewinde.

Werkstoff: Edelstahl V4A
Ausführung : komplett mit Muttern und Unterlegscheiben
Bolzenlänge 60 mm



Noch Fragen?
HLD-Technik GmbH
Hermann-Weissbrod-Str. 5 89555 Steinheim
Telefon: +49 (0) 7329-92075-0
Fax: +49 (0) 7329-92075-9
E-Mail: online@hld-technik.de
Website: www.hld-technik.de



gleichwertig ✓
+ geprüft ✓
+ günstig ✓
= **HLD**

