

Datenblatt

LMK Futterrohr

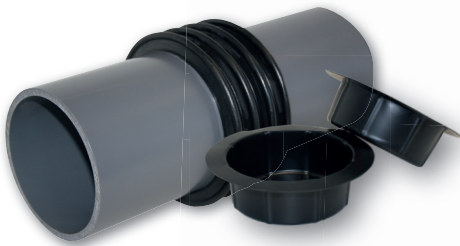
DRUCKWASSER
DICHT
7,0 bar
MPA - GEPRÜFT

LMK Futterrohr

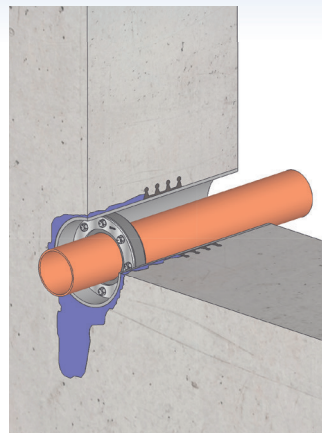
dickwandiges Kunststoff - Futterrohr Echtmaß zum Einbetonieren, Farbe: grau, als Aussparung zum nachträglichen Einbau von Rohren oder Kabeln mittels Dichteinsatz
ID = InnenDurchmesser Futterrohr Echtmaß

Lieferumfang: LMK Futterrohr mit druckwasserdichter sowie gas- und geruchsdichter, umlaufender Mehrstegdichtung und 2 Deckeln als Einbauhilfe

| | | | | | | | |
|---------------------------------------|--|-----|-----|-----|-----|-----|-----|
| InnenDurchmesser ID | 80 | 100 | 125 | 150 | 200 | 250 | 300 |
| verfügbare Standard-Wandstärken in cm | 20 • 24 • 25 • 30 • 35 • 36,5 • 40 • 45 • 50 | | | | | | |



LMK Futterrohr



Einbausituation

Eigenschaften:

- wetterbeständiges und schlagfestes Kunststoff - Futterrohr
- druckwasserdichte sowie gas- und geruchsdichte Mehrstegdichtung
- 2 Deckel als Einbauhilfe

gleichwertig ✓
+ geprüft ✓
+ günstig ✓
= **HLD**

Noch Fragen?

HLD-Technik GmbH

Hermann-Weissbrod-Str. 5
89555 Steinheim

Telefon: +49 (0) 7329 92 075-0

Fax: +49 (0) 7329 92 075-9

E-Mail: online@hld-technik.de

Website: www.hld-technik.de

