

# Datenblatt

DRUCKWASSER  
DICHT  
**7,0 bar**  
MPA - GEPRÜFT

## LMK Kunststoff-Futterrohr mit Innenkern

### LMK Kunststoff-Futterrohr mit Innenkern

Kunststoff - Futterrohr Echtmaß zum Einbetonieren mit Innenkern stabilisiert, Farbe: beige, als Aussparung zum nachträglichen Einbau von Rohren oder Kabeln mittels Dichteinsatz

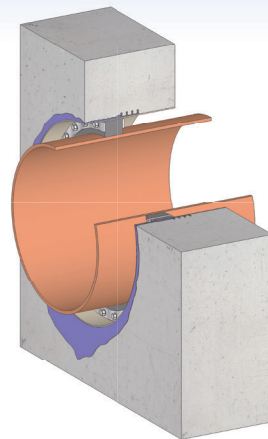
ID = InnenDurchmesser Futterrohr Echtmaß

Lieferumfang: LMK Kunststoff-Futterrohr mit Innenkern mit druckwasserdichter sowie gas- und geruchsdichter, umlaufender thermisch verschweißter Mehrstegdichtung, Anbindeösen und Schubverzahnung sowie beiliegender Fixkralle als Einbauhilfe

InnenDurchmesser ID	350	400	450	500	600	700	800	900	1000	1100	1200	1300
verfügbare Standard-Wandstärken in cm	20 • 24 • 25 • 30 • 35 • 36,5 • 40 • 45 • 50											



LMK Kunststoff-Futterrohr mit Innenkern



Einbausituation

#### Eigenschaften:

wetterbeständiges und schlagfestes Kunststoff - Futterrohr  
druckwasserdichte sowie gas- und geruchsdichte Mehrstegdichtung  
mit Anbindeösen, Schubverzahnung und Fixkralle

gleichwertig ✓  
+ geprüft ✓  
+ günstig ✓  
= **HLD**

### Noch Fragen?

#### HLD-Technik GmbH

Hermann-Weissbrod-Str. 5  
89555 Steinheim

Telefon: +49 (0) 7329 92 075-0

Fax: +49 (0) 7329 92 075-9

E-Mail: [online@hld-technik.de](mailto:online@hld-technik.de)

Website: [www.hld-technik.de](http://www.hld-technik.de)

