

# Datenblatt

DRUCKWASSER  
DICHT  
**2,5 bar**  
MPA - GEPRÜFT

## D-mex Dichteinsatz für DMK 150

### D-mex Dichteinsatz für DMK 150

Dichteinsätze speziell für den Einsatz in DMK 150, gegen drückendes Wasser bis 2,5 bar, 30 mm Dichtung, rostfreier Edelstahl V2A

Lieferumfang: D-mex Dichteinsatz für DMK 150

Typ / Artikel	Sonder - blind -	Sonder - einfach -	Sonder - 2-fach -	Sonder - 3-fach -	Sonder - 4-fach -	Sonder - 5-fach -	Sonder - 6-fach -	Sonder - 7-fach -	Sonder - 8-fach -	Sonder - 9-fach -	Sonder - 10-fach -
Durchmesser Rohr oder Kabel von ... bis ... in mm	1 x 0 - 0	1 x 0 - 125	2 x 0 - 65	3 x 0 - 60	4 x 0 - 52	5 x 0 - 46	6 x 0 - 41	7 x 0 - 38	8 x 0 - 35	9 x 0 - 32	10 x 0 - 29

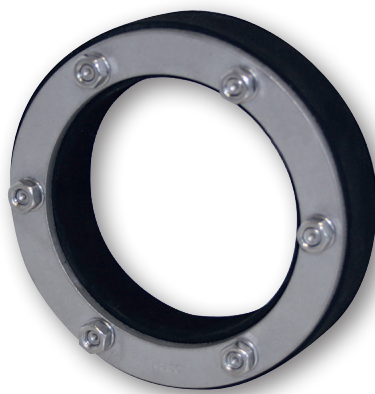
weitere Sonderanfertigungen auf Anfrage

Eigenschaften:
rostfreier Edelstahl V2A 1.4301
EPDM Dichtungsgummi (Ethylen-Propylen-Dien-(Monomer)-Kautschuk)
aufgeschweißte Bolzen V2A 1.4301
MPA geprüft



**DMC Dichteinsatz  
für DMK 150 - blind -**

**Bestellbez.:  
DMC.150.1.0**



**DMC Dichteinsatz  
für DMK 150 - geschlossen -**

**Bestellbez.:  
DMC.150.1 - Z/D**

Z = Kabel / Rohranzahl  
D = Außendurchmesser der Medienleitung(en)



**DMC Dichteinsatz  
für DMK 150 - geteilt -**

**Bestellbez.:  
DMC.150.2 - Z/D**

Z = Kabel / Rohranzahl  
D = Außendurchmesser der Medienleitung(en)



**Noch Fragen?**

**HLD-Technik GmbH**  
Hermann-Weissbrod-Str. 5  
89555 Steinheim  
Telefon: +49 (0) 7329 92 075-0  
Fax: +49 (0) 7329 92 075-9  
E-Mail: [online@hld-technik.de](mailto:online@hld-technik.de)  
Website: [www.hld-technik.de](http://www.hld-technik.de)

