

# Datenblatt

## LMS Standard-Dichteinsatz geschlossen

DRUCKWASSER  
DICHT  
**1,0 bar**  
MPA - GEPRÜFT

DRUCKWASSER  
DICHT  
**3,0 bar**  
MPA - GEPRÜFT

DRUCKWASSER  
DICHT  
**8,0 bar**  
MPA - GEPRÜFT

GAS- UND  
GERUCHSDICHT  
HOCHWERTIG  
IM SINNE DER  
TA-LUFT  
MPA - GEPRÜFT

### LMS Standard-Dichteinsatz geschlossen

zur Durchführung von Rohren oder Kabeln einsetzbar, rostfreier Edelstahl V2A, 20, 40 oder 80 mm Dichtung

Lieferumfang: LMS N, einfach dichtend, gegen drückendes Wasser bis 1,0 bar, 20 mm Dichtung

Lieferumfang: LMS D, doppelt dichtend, gegen drückendes Wasser bis 3,0 bar, 40 mm Dichtung

Lieferumfang: LMS D.80, vierfach dichtend, gegen drückendes Wasser bis 8,0 bar, 80 mm Dichtung

Typ / Artikel	LMS N • LMS D • LMS D.80 - LMS.N.G - geteilt • LMS.D.G - geteilt									
<b>Kernbohrung / Futterrohr in mm</b> (von - bis)	<b>80</b> (79 - 83)	<b>100</b> (99 - 103)	<b>125</b> (124 - 128)	<b>150</b> (149 - 153)	<b>200</b> (198 - 203)	<b>250</b> (248 - 253)	<b>300</b> (298 - 303)	<b>350</b> (348 - 353)	<b>400</b> (398 - 403)	<b>500</b> (497 - 503)
<b>Medienleitung</b> (von - bis)	<b>25</b> (20 - 26)	<b>32</b> (29 - 35)	<b>63</b> (58 - 64)	<b>75</b> (70 - 76)	<b>110</b> (105 - 111)	<b>160</b> (156 - 162)	<b>200</b> (196 - 202)	<b>200</b> (196 - 202)	<b>273</b> (269 - 275)	<b>400</b> (397 - 402)
	<b>32</b> (29 - 35)	<b>43</b> (38 - 44)	<b>75</b> (72 - 78)	<b>80</b> (75 - 81)	<b>114</b> (113 - 119)	<b>170</b> (165 - 171)	<b>210</b> (206 - 212)	<b>210</b> (206 - 212)	<b>280</b> (276 - 282)	<b>429</b> (426 - 431)
	<b>43</b> (38 - 44)	<b>50</b> (45 - 51)	<b>80</b> (75 - 81)	<b>90</b> (85 - 91)	<b>125</b> (120 - 126)	<b>180</b> (176 - 182)	<b>219</b> (215 - 221)	<b>219</b> (215 - 221)	<b>315</b> (311 - 317)	<b>450</b> (447 - 452)
		<b>63</b> (58 - 64)		<b>110</b> (105 - 111)	<b>135</b> (130 - 136)	<b>200</b> (196 - 202)	<b>225</b> (221 - 227)	<b>225</b> (221 - 227)	<b>326</b> (322 - 328)	
					<b>140</b> (135 - 141)	<b>210</b> (206 - 212)	<b>250</b> (246 - 252)	<b>250</b> (246 - 252)		
					<b>160</b> (155 - 161)			<b>273</b> (269 - 275)		
								<b>280</b> (276 - 282)		

#### Eigenschaften:

rostfreier Edelstahl V2A 1.4301  
EPDM Dichtungsgummi (Ethylen-Propylen-Dien-(Monomer)-Kautschuk)  
aufgeschweißte Bolzen V2A 1.4301  
Gas- und Geruchsdicht - hochwertig im Sinner der TA-Luft - MPA geprüft



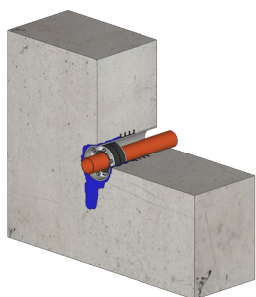
LMS N



LMS D



LMS D.80



Einbausituation

gleichwertig ✓  
+ geprüft ✓  
+ günstig ✓  
= **HLD**

### Noch Fragen?

#### HLD-Technik GmbH

Hermann-Weissbrod-Str. 5  
89555 Steinheim

Telefon: +49 (0) 7329 92 075-0

Fax: +49 (0) 7329 92 075-9

E-Mail: [online@hld-technik.de](mailto:online@hld-technik.de)

Website: [www.hld-technik.de](http://www.hld-technik.de)

