

Datenblatt

DRUCKWASSER
DICHT
1,5 bar
MPA - GEPRÜFT

GAS- UND
GERUCHSDICHT
HOCHWERTIG
IM SINNE DER
TA-LUFT
MPA - GEPRÜFT

LMS Universal Dichteinsatz mit Zwiebelring

LMS Universal Dichteinsatz mit Zwiebelring

zur Durchführung von Rohren oder Kabeln, doppelt dichtend gegen drückendes Wasser bis 1,5 bar, rostfreier Edelstahl V2A, 40 mm Dichtung. Auch als Blindverschluss bis zur Durchführung von Rohren oder Kabeln einsetzbar

Lieferumfang: LMS Universal D

| Durchmesser Kernbohrung oder Futterrohr in mm | LMS.100.UNI.D | LMS.100.UNI.DG (geteilte Ausführung für den nachträglichen Einbau) | LMS.110.UNI.DG (geteilte Ausführung für den nachträglichen Einbau) | LMS.150.UNI.D |
|---|---------------|---|---|-------------------------------------|
| Ein Dichteinsatz für alle Rohre oder Kabel gemäß nebenstehender Tabelle (in mm) | 61 - 65 | 61 - 65 | 71 - 75 | 110 DN 110 KG-Rohr, DN 110 SML-Rohr |
| | 56 - 60 | - | 59 - 63 | 90 DN 80 Stahlrohr, PE-Rohr |
| | 51 - 55 | - | - | 75 DN 70 HT-Rohr |
| | 46 - 50 | 46 - 50 | 46 - 50 | 0 |
| | 41 - 45 | - | - | |
| | 36 - 40 | 36 - 40 | 36 - 40 | |
| | 31 - 35 | 31 - 35 | - | |
| | 26 - 30 | 26 - 30 | 28 - 32 | |
| | 21 - 25 | - | 21 - 25 | |
| | 18 - 20 | 18 - 20 | 18 - 20 | |
| 0 | 0 | 0 | | |

| Durchmesser Kernbohrung oder Futterrohr in mm | LMS.160.UNI.DG (geteilte Ausführung für den nachträglichen Einbau) | LMS.200.UNI.D | LMS.200.UNI.D | LMS.250.UNI.DG (geteilte Ausführung für den nachträglichen Einbau) |
|---|---|-------------------------------------|-------------------------------------|---|
| Ein Dichteinsatz für alle Rohre oder Kabel gemäß nebenstehender Tabelle (in mm) | 110 DN 110 KG-Rohr, DN 110 SML-Rohr | 160 DN 160 KG-Rohr, DN 160 SML-Rohr | 210 DN 200 SML-Rohr | 210 DN 200 SML-Rohr |
| | 90 DN 80 Stahlrohr, PE-Rohr | 135 DN 125 SML-Rohr | 200 DN 200 KG-Rohr, DN 200 KG 2000 | 200 DN 200 KG-Rohr, DN 200 KG 2000 |
| | 75 DN 70 HT-Rohr | 125 DN 125 KG-Rohr | 180 DN 170 PE-Rohr | 180 DN 170 PE-Rohr |
| | 0 | 110 DN 110 KG-Rohr, DN 110 SML-Rohr | 170 Stahl-/Gussrohr | 170 Stahl-/Gussrohr |
| | | 0 | 160 DN 160 KG-Rohr, DN 160 SML-Rohr | 160 DN 160 KG-Rohr, DN 160 SML-Rohr |

Eigenschaften:

rostfreier Edelstahl V2A 1.4301

EPDM Dichtungsgummi (Ethylen-Propylen-Dien-(Monomer)-Kautschuk)

aufgeschweißte Bolzen V2A 1.4301

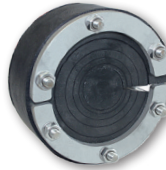
Gas- und Geruchsdicht - hochwertig im Sinner der TA-Luft - MPA geprüft



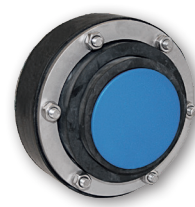
LMS.100.UNI.D



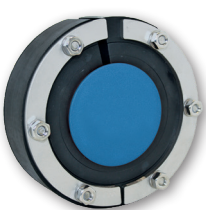
LMS.100.UNI.DG



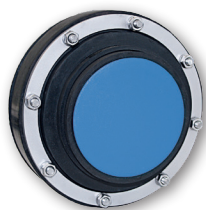
LMS.110.UNI.DG



LMS.150.UNI.D



LMS.160.UNI.DG



LMS.200.UNI.D



LMS.250.UNI.D



LMS.250.UNI.DG

gleichwertig ✓
+ geprüft ✓
+ günstig ✓
= **HLD**

Noch Fragen?

HLD-Technik GmbH

Hermann-Weissbrod-Str. 5
89555 Steinheim

Telefon: +49 (0) 7329 92 075-0

Fax: +49 (0) 7329 92 075-9

E-Mail: online@hld-technik.de

Website: www.hld-technik.de

