

Datenblatt

DRUCKWASSER
DICHT
1,5 bar
MPA - GEPRÜFT

GAS- UND
GERUCHSDICHT
HOCHWERTIG
IM SINNE DER
TA-LUFT
MPA - GEPRÜFT

LMS Universal Dichteinsatz mit Zwiebelring

LMS Universal Dichteinsatz mit Zwiebelring

zur Durchführung von Rohren oder Kabeln, doppelt dichtend gegen drückendes Wasser bis 1,5 bar, rostfreier Edelstahl V2A, 40 mm Dichtung. Auch als Blindverschluss bis zur Durchführung von Rohren oder Kabeln einsetzbar

Lieferumfang: LMS Universal D

Durchmesser Kernbohrung oder Futterrohr in mm	LMS.100.UNI.D	LMS.100.UNI.DG (geteilte Ausführung für den nachträglichen Einbau)	LMS.110.UNI.DG (geteilte Ausführung für den nachträglichen Einbau)	LMS.150.UNI.D
Ein Dichteinsatz für alle Rohre oder Kabel gemäß nebenstehender Tabelle (in mm)	61 - 65	61 - 65	71 - 75	110 DN 110 KG-Rohr, DN 110 SML-Rohr
	56 - 60	56 - 60	59 - 63	90 DN 80 Stahlrohr, PE-Rohr
	51 - 55	51 - 55	-	75 DN 70 HT-Rohr
	46 - 50	46 - 50	46 - 50	0
	41 - 45	41 - 45	-	
	36 - 40	36 - 40	36 - 40	
	31 - 35	31 - 35	-	
	26 - 30	26 - 30	28 - 32	
	21 - 25	21 - 25	21 - 25	
	18 - 20	18 - 20	18 - 20	
0	0	0		

Durchmesser Kernbohrung oder Futterrohr in mm	LMS.160.UNI.DG (geteilte Ausführung für den nachträglichen Einbau)	LMS.200.UNI.D	LMS.200.UNI.D	LMS.250.UNI.DG (geteilte Ausführung für den nachträglichen Einbau)
Ein Dichteinsatz für alle Rohre oder Kabel gemäß nebenstehender Tabelle (in mm)	110 DN 110 KG-Rohr, DN 110 SML-Rohr	160 DN 160 KG-Rohr, DN 160 SML-Rohr	210 DN 200 SML-Rohr	210 DN 200 SML-Rohr
	90 DN 80 Stahlrohr, PE-Rohr	135 DN 125 SML-Rohr	200 DN 200 KG-Rohr, DN 200 KG 2000	200 DN 200 KG-Rohr, DN 200 KG 2000
	75 DN 70 HT-Rohr	125 DN 125 KG-Rohr	180 DN 170 PE-Rohr	180 DN 170 PE-Rohr
	0	110 DN 110 KG-Rohr, DN 110 SML-Rohr	170 Stahl-/Gussrohr	170 Stahl-/Gussrohr
		0	160 DN 160 KG-Rohr, DN 160 SML-Rohr	160 DN 160 KG-Rohr, DN 160 SML-Rohr

Eigenschaften:

rostfreier Edelstahl V2A 1.4301

EPDM Dichtungsgummi (Ethylen-Propylen-Dien-(Monomer)-Kautschuk)

aufgeschweißte Bolzen V2A 1.4301

Gas- und Geruchsdicht - hochwertig im Sinner der TA-Luft - MPA geprüft



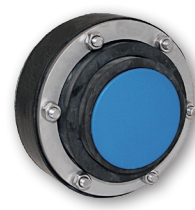
LMS.100.UNI.D



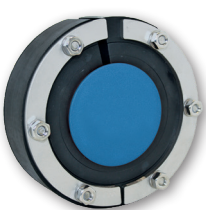
LMS.100.UNI.DG



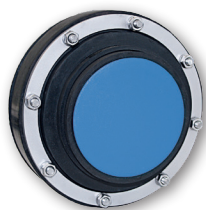
LMS.110.UNI.DG



LMS.150.UNI.D



LMS.160.UNI.DG



LMS.200.UNI.D



LMS.250.UNI.D



LMS.250.UNI.DG

gleichwertig ✓
+ geprüft ✓
+ günstig ✓
= **HLD**

Noch Fragen?

HLD-Technik GmbH

Hermann-Weissbrod-Str. 5
89555 Steinheim

Telefon: +49 (0) 7329 92 075-0

Fax: +49 (0) 7329 92 075-9

E-Mail: online@hld-technik.de

Website: www.hld-technik.de

